

Adaptálódás vagy proaktivitás?

Kapcsolt energiatermelés villamosenergia-piaci stratégiái

Magyar Kapcsolt Energia Társaság
Dr. Sámuel Emese – elnök



A kulcskérdés

- A KAPCSOLT ENERGIATERMELÉS TOVÁBBRA IS ALKALMAZKODIK AZ ENERGIARENDSZERHEZ?

VAGY

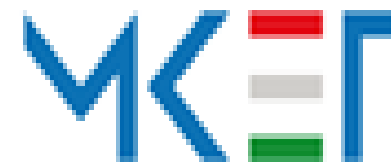
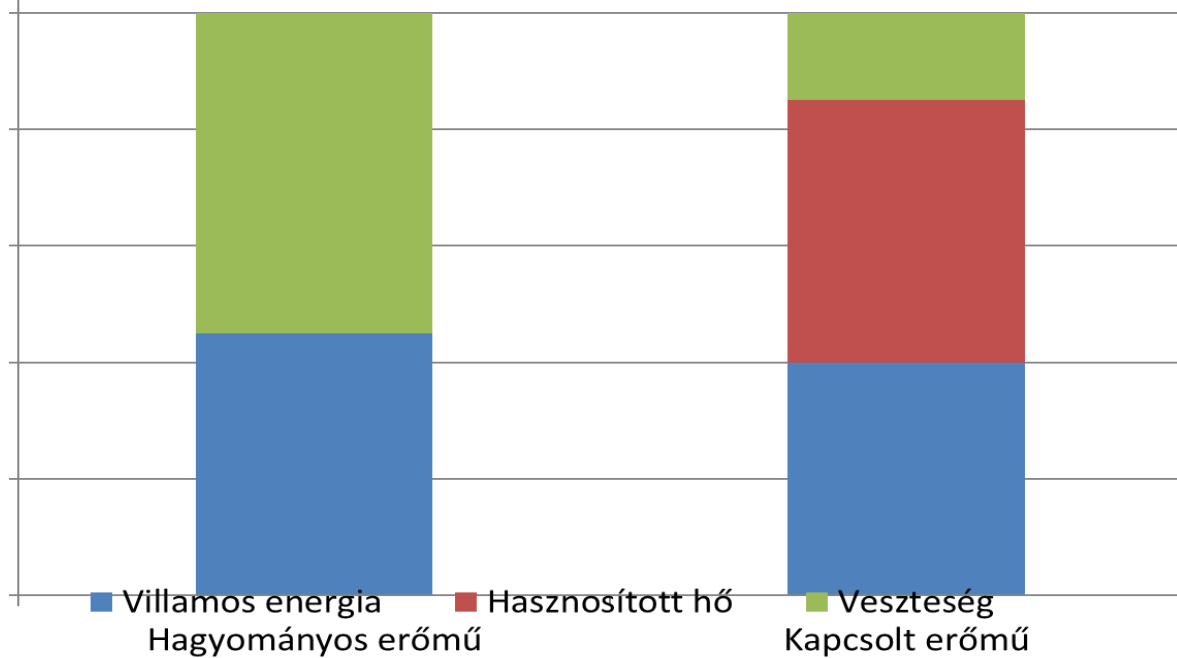
- ELKEZDJÜK A RENDSZERT HOZZÁ IGAZÍTANI?



80%

90 %

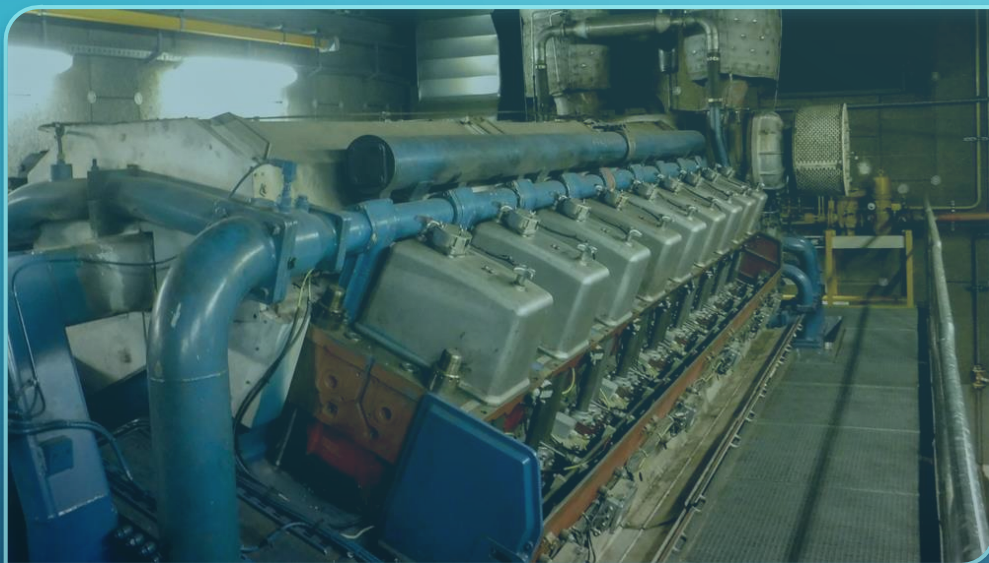
Kapcsolt energiatermelés rendszerhatásfoka



MAGYAR KAPCSOLT
ENERGIA TÁRSASÁG

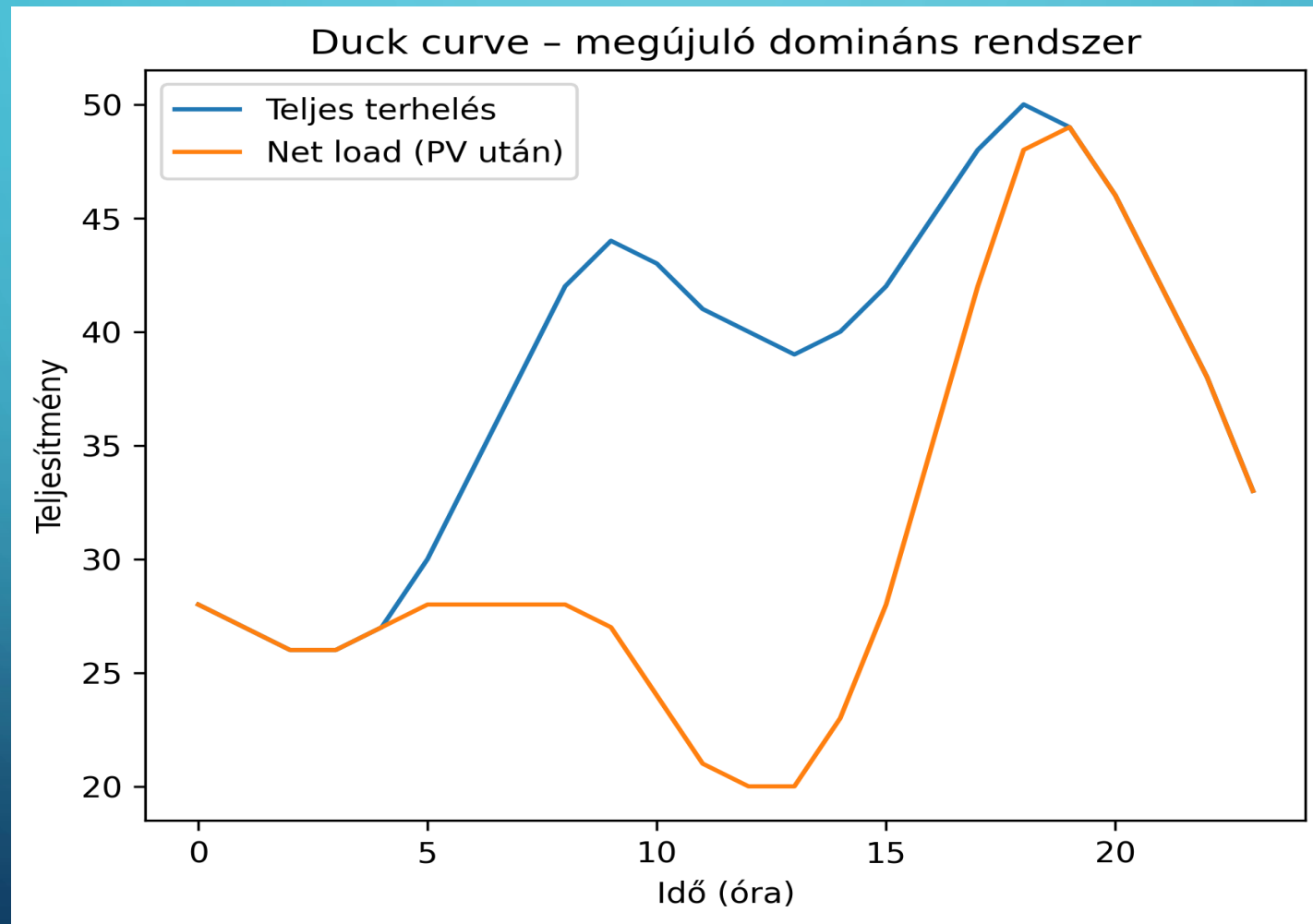
HAGYOMÁNYOS VS KAPCSOLT ERŐMŰ HATÁSFOK

Az energiarendszer átalakul

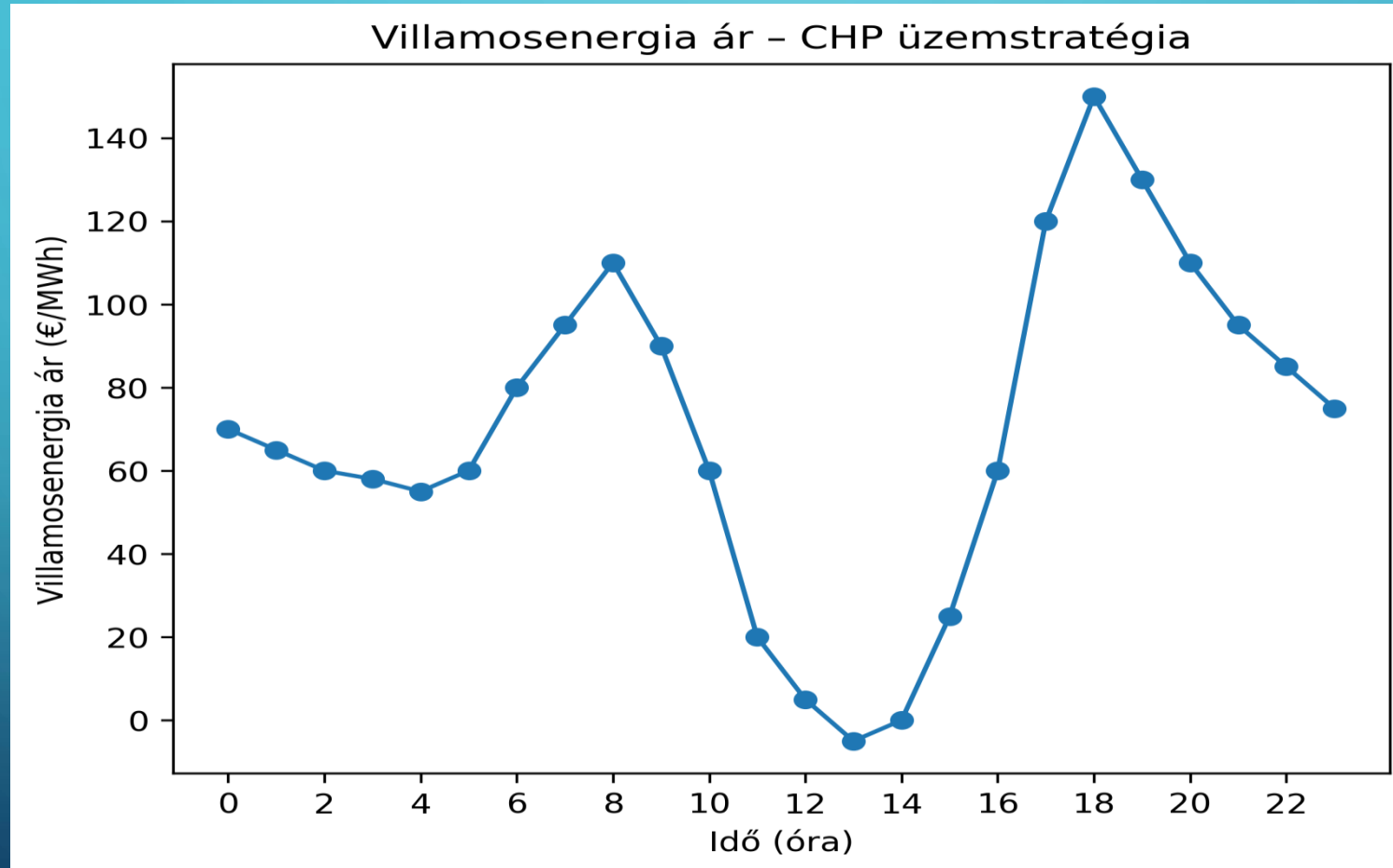


- **Időjárásfüggő villamosenergia-termelés**
- **Erősödő árvolatilitás**
- **Növekvő rendszerszintű rugalmassági igény**

DUCK CURVE – MEGÚJULÓ DOMINÁNS RENDSZER



VILLAMOSENERGIA ÁR – CHP STRATÉGIA

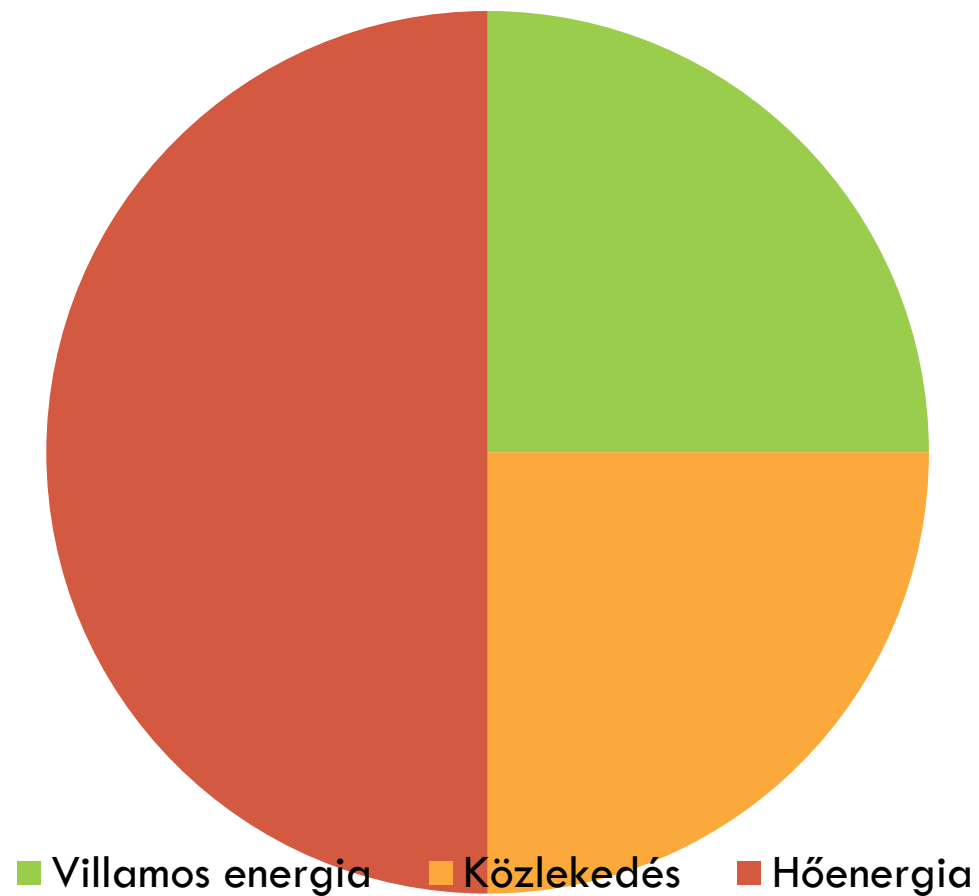


MARI ÉS PICASSO

- PICASSO – automatikus frekvencia helyreállítás (aFRR)
- MARI – manuális tartalékok (mFRR)
- Európai kiegyenlítőenergia-piac

Európa energiafelhasználása

Megoszlás



HATÉKONY TÁVHŐRENDSZEREK

- **Megújuló hőforrások**
- **Hulladékhő**
- **Kapcsolt energiatermelés**
- **Intelligens integráció**



Mi történik CHP nélkül?

€ Magas árak

! Áramszünetek



Ellátási gondok

VALÓDI KÉRDÉS:

- a kapcsolt energiatermelés alkalmazkodik az energiarendszerhez?

VAGY

- az energiarendszer kezd alkalmazkodni a józan fizikához?

Kíváncsian várom a beszélgetést!